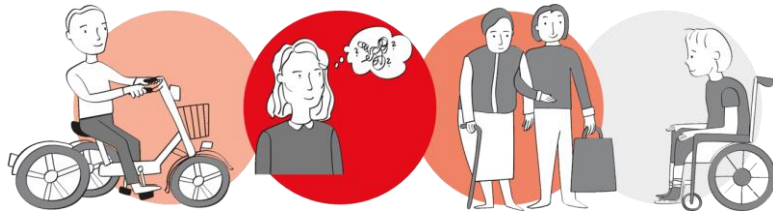


Präsentation der *UstADialoge*

für die Regierungsbezirke Karlsruhe, Stuttgart,
Tübingen und Freiburg in 2022



Überblick



Informations- und Austauschforen der Fach- und Koordinierungsstelle UstA
 **UstADialog** | Regierungsbezirk Tübingen

28.02.2022 | 14:00 - ca. 16:15 Uhr
Digitale Veranstaltung über das Web-Tool Cisco Webex

ab 13:45 | **Angebot zum Ankommen**

14:00 - 14:25 | **Begrüßung**
Miriam Dignall und Sabine Hipp | FKU
Grußwort
Peter Schmeiduch, Sandra Graf | Ministerium für Soziales, Gesundheit und Integration

14:25 - 14:50 | **Vorstellung der Fach- und Koordinierungsstelle Unterstützungsangebote Informationen und Aktuelles zu den Unterstützungsangeboten (UstA)**
Berichte zu aktuellen Entwicklungen sowie zu den Unterstützungsangeboten in der Corona-Krise
Miriam Dignall und Sabine Hipp | FKU

14:50 - 15:20 | **Durchführung von Unterstützungsangeboten in der Corona-Krise**
Praxisbeispiele aus dem Regierungsbezirk Tübingen
Betreuungsgruppen, Häuslicher Unterstützungsdienst und die Entwicklung eines digitalen Museums
Silvia Pheips | DRK KV Reutlingen e.V., DRK-Fachstelle Demenz
Kerstin Rilling | Kunstmuseum Reutlingen
Unterstützungsangebote der Stiftung Liebenau gGmbH im Landkreis Ravensburg
Sabine Axt | Stiftung Liebenau gGmbH, Ravensburg

15:20 - 15:30 | **Pause**

15:30 - 16:00 | **Foren**
Die Foren sollen die Möglichkeit zum Austausch sowie zur Information in spezifischen Themengebieten dienen

-  Durchführung von UstA in der Corona-Krise (Betreuungsgruppen, Häusliche Betreuungsdienste, Nachbarschaftshilfe)
-  Durchführung von UstA in der Corona-Krise (Offene Hilfen / FED)

Miriam Dignall und Sabine Hipp | FKU

16:00 - 16:15 | **Abschluss und Ausblick**
Miriam Dignall und Sabine Hipp | FKU

 **Kontakt und Anmeldung über www.usta-bw.de oder info@usta-bw.de**

Die Fach- und Koordinierungsstelle Unterstützungsangebote wird gefördert durch das Ministerium für Soziales, Gesundheit und Integration aus Mitteln des Landes BW und der sozialen und privaten Pflegeversicherung.

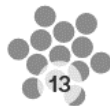
- **Begrüßung**
Miriam Dignall und Sabine Hipp | FKU
- **Grußwort**
Peter Schmeiduch | MSGI
- **Vorstellung der Fach- und Koordinierungsstelle UstA**
- **Informationen und Aktuelles zu den UstA**
- **Durchführung von Unterstützungsangeboten in der Corona-Krise**
Praxisbeispiele aus dem Regierungsbezirk Tübingen
- **Pause**
- **Foren**
- **Abschluss und Ausblick**



Umfragen zu Beginn

(über das Tool Mentimeter)

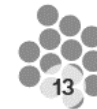
- Erstmalig Teilnehmende 30 %, wiederholt Teilnehmende 43 % (27 % Enthaltung)
- Ergebnis zur Umfrage welche Art von Unterstützungsangeboten vertreten waren (ohne Enthaltungen):



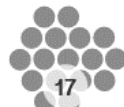
Angebote der Offenen Hilfen



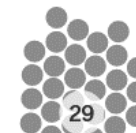
Betreuungsgruppe(n)



FED (Familienentlastender Dienst)



Häuslicher Betreuungsdienst



Nachbarschaftshilfe

Grußwort

Peter Schmeiduch

Ministerium für Soziales, Gesundheit und Integration

- Corona-Pandemie verdeutlicht die Relevanz der Unterstützungsangebote, insbesondere auch zur Entlastung der pflegenden Angehörigen
- Laut statistischem Landesamt leben in Baden-Württemberg im Vergleich zu den Vorjahren immer mehr Pflegebedürftige zuhause > gutes Netzwerk und Hilfen u.a. durch die Unterstützungsangebote
- Dank für Einsatz der Träger und Fachkräfte in den Unterstützungsangeboten
- Erfahrung: Sorge der Angehörigen und Ehrenamtlichen bzgl. Corona

– **Rahmenbedingungen Corona-Krise:**

- Ggf. Verlängerung des Rettungsschirms gem. § 150 SGB XI bis Juni 2022
 - Verwendungsnachweise: Geförderte Unterstützungsangebote sollen ähnlich wie in 2020 auch in 2021 hinsichtlich der Besonderheit Corona-Krise berücksichtigt werden
 - Informationen zur einrichtungsbezogenen Impfpflicht gem. § 20a IfSG:
 - Unterstützungsangebote fallen nicht unter die einrichtungsbezogene Impfpflicht
 - > Hinweise in der Begründung des Gesetzesbeschlusses sowie FAQ des Bundesgesundheitsministeriums
- Entscheidung für das Modellprojekt der Einzelhelfer*innen ([Link](#)), um das Engagement von Einzelhelfer*innen zu prüfen > Angebotsstruktur der Unterstützungsangebote aufgrund der Verlässlichkeit der Struktur, Stabilität und Qualität ggf. geeignet

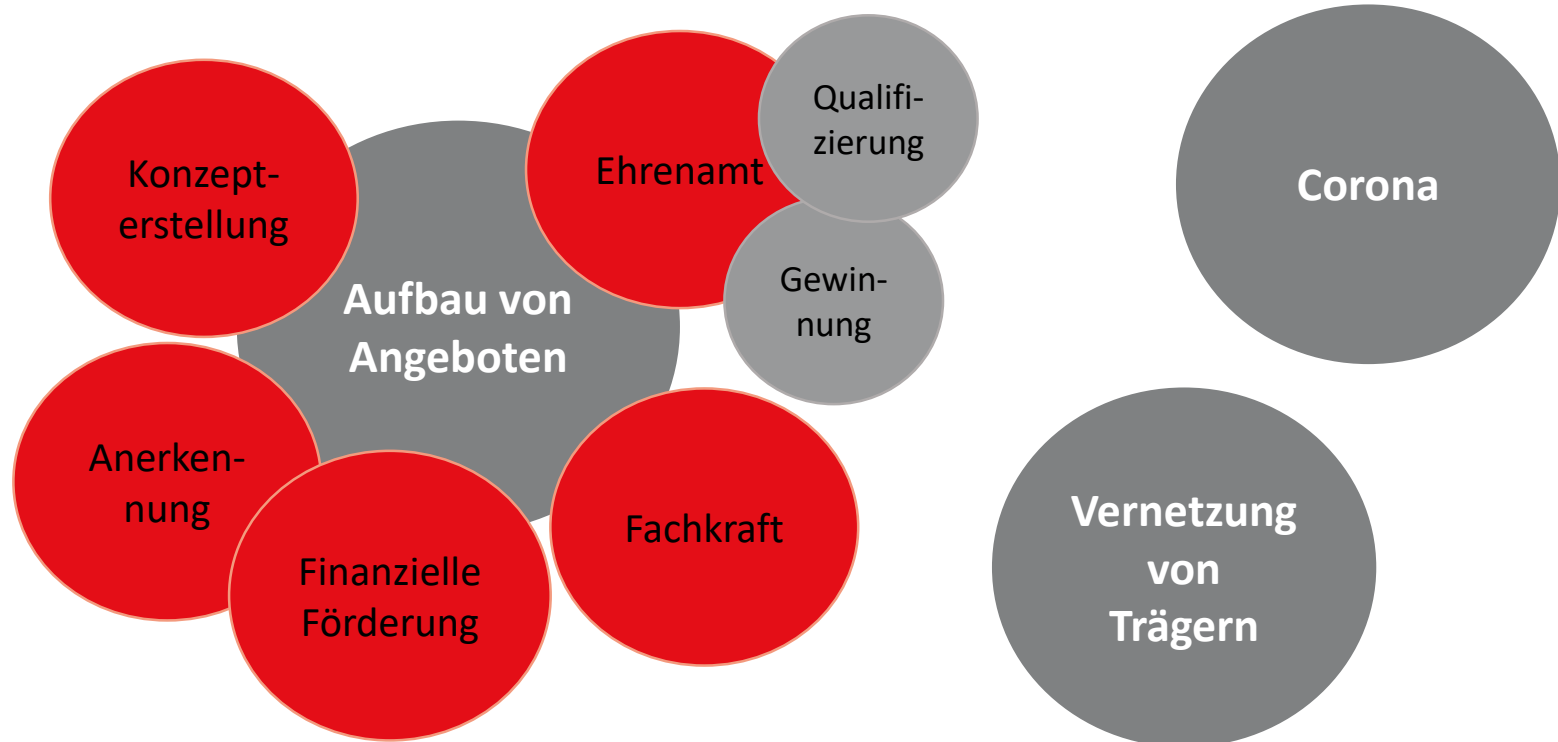
Vorstellung der Fach- und Koordinierungsstelle Unterstützungsangebote

- landesweite Anlaufstelle für alle Träger, Vereine und andere Engagierte in Fragen der Anerkennung und Förderung von Angeboten zur Unterstützung im Alltag
- **Zusammensetzung:** Koordinierungsstelle Betreuungsgruppen / Häusliche Betreuungsdienste und Fachstelle Unterstützungsangebote
- **Träger:** Alzheimer Gesellschaft BW e.V. | Selbsthilfe Demenz
- Förderung durch das Ministerium für Soziales, Gesundheit und Integration BW und die soziale und private Pflegeversicherung



Aufgaben der Fach- und Koordinierungsstelle UstA

– Information und Beratung zu ...



Aufgaben der Fach- und Koordinierungsstelle UstA

- **Öffentlichkeitsarbeit und Netzwerk**
 - (Sonder-)Newsletter
 - Internetseite der Fachstelle Unterstützungsangebote
 - **UstADialoge**
 - Web-Seminare zur Förderung von Unterstützungsangeboten
 - Austausch und Kontakt zu den Landesverbänden
 - Referate/Unterstützung bei Austauschtreffen von Trägern von Unterstützungsangeboten

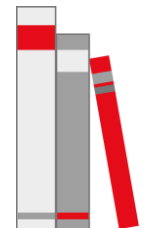
- **Fachliche Bewertung von Förderanträgen nach § 45c Abs. 1 Nr. 1 SGB XI bei ausschließlich kommunaler Förderung**



Informationen und Aktuelles zu den Unterstützungsangeboten

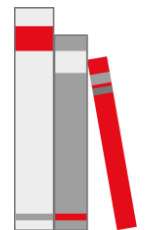
Unterstützungsangebote in der Corona-Krise

- **Anerkannte UstA können weiterhin gem. § 4 CoronaVO Krankenhäuser und Pflegeeinrichtungen (COV KH/P) im geschützten Regelbetrieb durchgeführt werden**
 - Voraussetzungen sind u.a. ein einrichtungsspezifisches Hygiene- und Gesundheitskonzept gem. § 4 Abs. 2 COV KH/P
 - Keine Test- und Maskenpflicht, diese können jedoch aufgrund des Hygienekonzeptes durchgeführt werden
- **Durchführung von PoC-Antigen-Testungen gem. § 7 Abs. 2 TestV**



- ***Pflegerrettungsschirm gem. § 150 SGB XI (Verlängerung bis 30.06.22 siehe [Link](#))***
 - Erstattungsmöglichkeiten von Mehraufwendungen und Mindereinnahmen gem. § 150 Abs. 5a SGB XI
 - Flexibler Einsatz des Entlastungsbetrags bei Pflegerad 1 gem. § 150 Abs. 5b SGB XI

Alle (aktualisierten) Formulare finden Sie auf unserer Internetseite unter [Aktuelles in der Corona-Krise](#).



Förderung von anerkannten Unterstützungsangeboten

- Rechtliche Grundlagen: VwV-Ambulante Hilfen sowie UstA-VO §§ 12ff.
- Prinzip der Komplementärförderung von Landes- und kommunalen Mitteln durch die soziale und private Pflegeversicherung
- **Fristen in 2022:**
 - Erstanträge bei Landesförderung: 30.09.22 (anteilig)
 - Folgeanträge bei Landesförderung: 30.04.22
 - Erst- und Folgeanträge bei aussch. kommunaler Förderung: 30.09.22
 - Verwendungsnachweis bei Landesförderung: 30.06.22
 - Verwendungsnachweis bei aussch. kommunaler Förderung: bei zuständiger Anerkennungsstelle zu erfragen



Förderung von anerkannten Unterstützungsangeboten

- **Landesförderung** für Betreuungsgruppen und Betreuungs- und Entlastungsangebote in der Häuslichkeit (kontingentierte) gem. VwV-Ambulante Hilfen
- Möglichkeit der **ausschließlich kommunalen Förderung** von Unterstützungsangeboten im Bereich FED/Offene Hilfen bei gleichzeitiger Förderung gem. der VwV FED



Förderung von Initiativen des Ehrenamts und der Selbsthilfe

- Möglichkeit der Förderung auf Grundlage der VwV-Ambulante Hilfen und §§ 16ff. UstA-VO
- **seit 2021:** Änderung des Förderprinzips bei Angeboten gem. § 45d SGB XI
 - $\frac{1}{4}$ (kommunale- und/oder Landesmittel) | $\frac{3}{4}$ (Pflegeversicherung)
- Fristen in 2022 wie bei anerkannten Unterstützungsangeboten
- **Ansprechpartnerin:** Petra Kümmel | [Agentur Pflege engagiert info@pflege-engagiert.de](mailto:info@pflege-engagiert.de)
07026 37 29 78

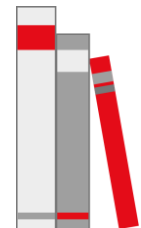


Landesstrategie Quartier 2030. Gemeinsam. Gestalten

- Unterstützungsangebote sind ein wichtiger Bestandteil der unterschiedlichen Quartiere im Land
- Informationen zu Förderprogrammen, Veranstaltungen oder Praxisbeispielen auf www.quartier2030-bw.de
- Beratung und Vernetzungsangebote zu Fördermöglichkeiten durch die Allianz für Beteiligung und das GKZ.QE (Gemeinsame Kompetenzzentrum Quartiersentwicklung)
 - Förderbaukasten mit unterschiedlichen Förderprogrammen im Rahmen der Landesstrategie
 - **Beispiel:** Förderprogramm „Gut Beraten“!
bietet Beratung zur Durchführung von Projekten oder Angeboten sowie zu deren Entwicklung und Organisation (z.B. Aufbau von Vereinen)
 - Beraternetzwerk steht öffentlich zur Verfügung
- **Hinweis:** keine Doppelförderung durch Landesmittel möglich

Weitere Informationen

- **Änderungen in der Pflegeversicherung zum 01.01.22**
 - Umwandlungsanspruch von Pflegesachleistungen nun ohne vorherige Antragsstellung gem. § 45a Abs. 4 SGB XI
 - Sachleistungen und Leistungen der Kurzzeitpflege (KZP) wurden erhöht (weiterhin können 806 € der KZP zu Verhinderungspflegeleistungen umgewandelt werden)
- **Verlängerung der Übergangsregelung bis 30.09.23**
 - für Angebote mit der Zielgruppe behinderte pflegebedürftige und psychisch erkrankte pflegebedürftige Kinder, Jugendliche und junge Erwachsene ([Link](#))
- **Fortbildungen und Veranstaltungen der AGBW**
 - monatliche Reihe »Mit Demenz leben« (hybrid bzw. aussch. digital)
 - Fortbildungsprogramm (in Präsenz oder aussch. digital)



Durchführung von Unterstützungsangeboten in der Corona-Krise

Praxisbeispiele aus den Regierungsbezirken

Karlsruhe	Betreuungsgruppen für Menschen mit Demenz Karin Watzal Consilio DemenzZentrum Mühlacker Sommer-Ferien-Spaß – Sommerfreizeit für Kinder und Jugendliche in Karlsruhe Simone Kubacki Lobin e.V., Karlsruhe
Stuttgart	UstA-Angebote im Stadtteil und die pandemiebedingte Entwicklung einer häuslichen Notbetreuung Dirk Achim Rupp Miteinander-Füreinander e.V., Esslingen Freizeitangebote unter Pandemiebedingungen Sven Schäfer Evangelische Stiftung Lichtenstern, Öhringen
Tübingen	Betreuungsgruppen, Häuslicher Unterstützungsdienst und die Entwicklung eines digitalen Museums Silvia Phleps DRK KV Reutlingen e.V., DRK-Fachstelle Demenz Unterstützungsangebote der Stiftung Liebenau gGmbH im Landkreis Ravensburg Sabine Axt Stiftung Liebenau gGmbH, Ravensburg
Freiburg	Mittwochscfé und Scheunenfrühstück – UstA für Menschen mit Demenz Monika Bringe Sozialstation-Diakoniestation-Schopfheim e.V. Angebote der Offenen Hilfen beim Club 82 Helmut Walther Club 82 – Freizeitclub mit behinderten Menschen e.V., Haslach

Foren



Durchführung von UstA in der Corona-Krise

Betreuungsgruppen | Häusliche Betreuungsdienste | Nachbarschaftshilfen



Durchführung von UstA in der Corona-Krise

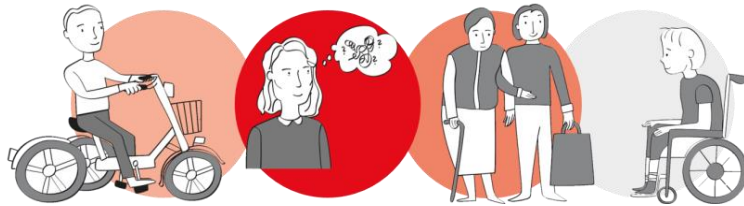
Offene Hilfen | FED

*Selbständige Zuordnung in die Teilgruppensitzungen
über die Teilnahmeliste und den Klick auf „Beitreten“*

Abschluss und Ausblick

- Ausfüllhilfe für die Antragsstellung zur finanziellen Förderung gem. § 45c Abs. 1 Nr. 1 SGB XI
- Leporello zu den Themen Anerkennung und Förderung
- ggf. erneute Web-Seminare zur finanziellen Förderung





**Vielen Dank
für Ihre Teilnahme!**

Die Präsentation des **UstADialogs** sind im Anschluss
unter www.usta-bw.de einsehbar.